



PARAMÉTRAGE # CANAUX DE LA BOUCLE

1 Introduction paramétrage # canaux de la boucle

BeChronized fournit 3 types de décodeurs, à savoir :

- La version Standard = décodeur monocanal (1)
- La version Pro = décodeur 4 canaux (1 - 2 - 3 - 4)
- La version Élite = décodeur 8 canaux (1 - 2 - 3 - 4 - 5 - 6 - 7 - 8)

La boucle qui réveille les transpondeurs doit également « dire » aux transpondeurs sur quels canaux ils doivent émettre pour être correctement reçus et traités par le décodeur.

Pour cette raison il est crucial que la boucle soit paramétrée sur le même nombre de canaux que le décodeur :

- Décodeur monocanal = configurez votre boucle sur 1 canal
- Décodeur 4 canaux = configurez votre boucle sur 4 canaux
- Décodeur 8 canaux = configurez votre boucle sur 8 canaux

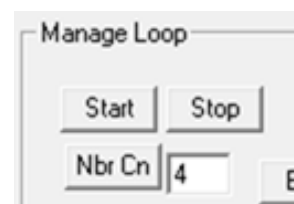
2 Vérifiez et paramétrez le # de canaux de votre boucle

2.1 Méthode manuelle par l'application Terminal.exe

EXEMPLE SI VOUS POSSÉDEZ UN DÉCODEUR 4 CANAUX

Ayant un décodeur 4 canaux, la première chose à faire est de vérifier si votre boucle est paramétrée sur 4 canaux. Vous pouvez vérifier ceci en passant en MODE TEST sur votre décodeur, soit en appuyant sur le bouton MODE TEST situé sur la face avant du décodeur, soit en lançant l'application Terminal.exe et en appuyant sur le bouton « Mode Test ». Attention, si votre décodeur est déjà en mode chronométrage, il faut d'abord l'arrêter avant d'être en mesure de lancer le MODE TEST. Ensuite, passez (quelques fois) 1 transpondeur sur la boucle (petite boucle de 5 - 10cm) pour vérifier sur l'écran du décodeur sur quels canaux le transpondeur émet.

Comme vous disposez d'un décodeur 4 canaux, vous devez voir les chiffres aléatoires de 1 à 4 lorsque le transpondeur émet. Si tel est le cas, la boucle est bien paramétrée sur 4 canaux* (**voir note importante ci-dessous**). Si uniquement le chiffre 1 apparaît, vous devez paramétrer votre boucle sur 4 canaux à l'aide de l'application Terminal.exe. Remplissez 4 dans la case « Nbr Cn » et appuyez sur ce bouton. Faites à nouveau le test pour vérifier.

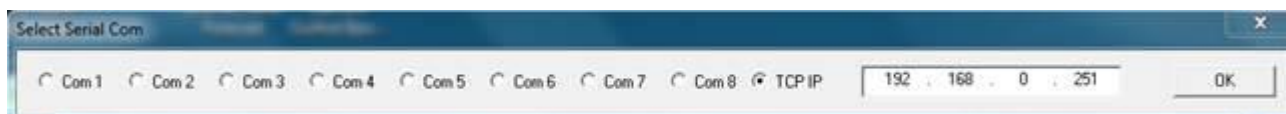


***Note importante:** Il est également possible que votre boucle soit paramétrée sur 8 canaux et que votre décodeur 4 canaux ne montre que les chiffres de 1 à 4, car ce dernier ne possède pas les canaux 5, 6, 7 et 8 → dans ce cas votre boucle n'est pas bien configurée et doit être reconfigurée en 4 canaux. Vous pouvez vérifier ceci en vérifiant le nombre de hits (=émissions) des transpondeurs :

- Les Transpondeurs BeChronized sont programmés sur 40 hits (de moyenne)
- Vous devriez avoir aux alentours de 40 hits lors de ce test
 - Si vous remarquez que vous n'avez que 10 ou 20 hits, le nombre de canaux de la boucle est plus élevé que celui du décodeur. P.ex. utiliser une boucle 8 canaux sur un décodeur 4 canaux, aura un effet « négatif » en terme de hits → +/- 20 hits au lieu des +/- 40 hits programmés

Paramétrage # canaux de la boucle

PS: Lorsque vous lancez l'application Terminal.exe, sélectionnez la façon dont votre décodeur est connecté à votre PC (par USB ou Ethernet TCP/IP):



Vérifiez également que vous avez une connexion entre le décodeur et votre ordinateur. Il faut être « ACTIF » pour être en mesure d'envoyer des commandes au décodeur. Étant « INACTIF » rien ne se produira.

