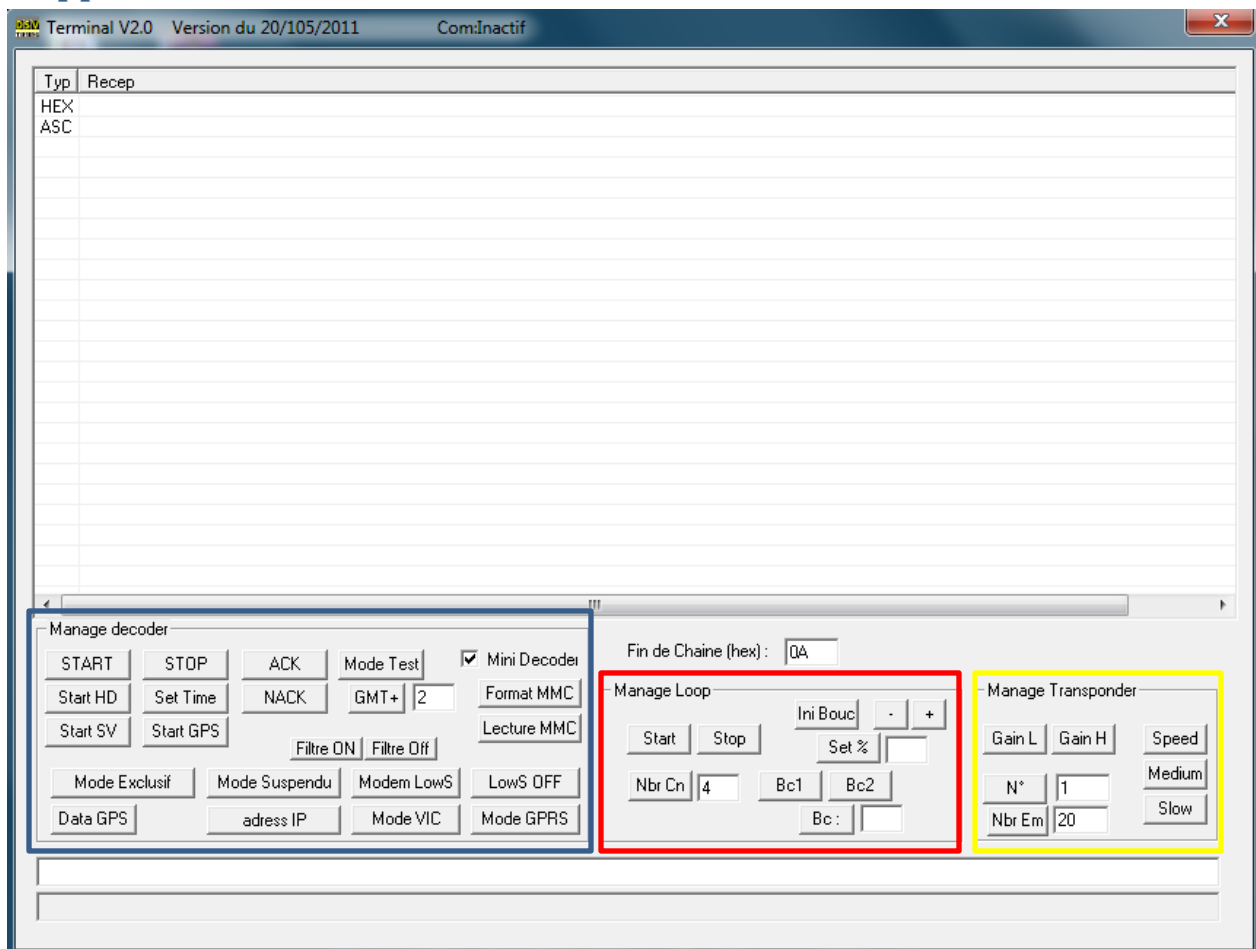


L'application TERMINAL.EXE

Introduction

L'application Terminal.exe est une application qui sert principalement à vérifier et changer certains paramètres au niveau du décodeur ou des boucles. Normalement étant conçu pour un usage interne, il peut toutefois être utilisé par les clients pour certains aspects. De ce fait il est important de comprendre qu'il n'existe aucun manuel élaboré de cet application ainsi que de nombreuses fonctionnalités / boutons dans cette application n'ont pas directement d'utilité pour le client.

L'application-même



L'application est principalement divisée en 3 parties, à savoir :

1. Manage Decoder
2. Manage Loop
3. Manage Transponder

1. Manage Decoder

Fonction / bouton	Résultat
START	Démarre le décodeur
STOP	Arrête le décodeur
Mode Test	Le décodeur passe en mode test
GMT+	Greenwich Mean Time <i>En Belgique +1 ou +2 selon la saison</i>
Format MMC	Pour formater la carte SD qu'il y a dans le décodeur. Cette carte SD mémorise tous les passages.
Mode Exclusif	En cas d'utilisation de plusieurs décodeurs, en mettant un décodeur en mode exclusif il n'écouterà que sa propre boucle qui lui a été attribuée.

2. Manage Loop

Fonction / bouton	Résultat
Start	Démarre la boucle
Stop	Arrête la boucle
Ini Bouc	Réinitialise la boucle <i>À chaque fois que l'on apporte une modification physique à la boucle, c'est-à-dire un changement de fil électrique (ou de sa longueur), ou bien encore que l'on change la boucle de place, il faut réinitialisé la boucle.</i>
Set %	Règle la puissance de la boucle <i>100% étant le plus élevé.</i>
Bc1	Numérote la boucle étant comme la boucle numéro 1 <i>Il faut que la boucle soit physiquement connectée au décodeur pour réaliser cette numérotation</i>
Bc2	Numérote la boucle étant comme la boucle numéro 2 <i>Il faut que la boucle soit physiquement connectée au décodeur pour réaliser cette numérotation</i>
Bc :	Choisissez le numéro de boucle que vous souhaitez programmer. P.e. 11, 12, 13,... pour les boucles intermédiaires. <i>Il faut que la boucle soit physiquement connectée au décodeur pour réaliser cette numérotation</i>
Nbr Cn	Doit être égal au nombre de canaux de votre décodeur

3. Manage Transponder

N'utilisez aucune fonctionnalités de cette partie.