



# EXEMPLE ÉPREUVES CHRONOS & CONFIGURATION

## 1 Configuration Matériel

**Configuration Matériel** [X]

Echelle Affichage  
X: 1 Y: 1 1 = 100% 1.25 = 125%

Interface  
 Video Auxiliaire Avance  
 Camera IP Jum Start Install OCX  
 Active les sons systemes  
 Active Photofinish

Decodeur Finish + Entree Stand  
 1  2  3  4  5  6  7  8  TCP/IP 192.168.0.251 Port 4001 Reconnect  Mini

Sortie de Stand  
 actif  1  2  3  4  5  6  7  8  TCP/IP 0.0.0.0 Port 0  Inverse E/S  Spec Dist: 10 m Max 0

Intermediaire 1  
 actif  1  2  3  4  5  6  7  8  TCP/IP 192.168.0.252 Port 4001  Start/Finish  Spec Dist: 10 m Max 70

Intermediaire 2  
 actif  1  2  3  4  5  6  7  8  TCP/IP 0.0.0.0 Port 4001  Start/Finish  Spec Dist: 10 m Max 0

Vitesse 1  
 actif  1  2  3  4  5  6  7  8  TCP/IP 0.0.0.0 Port 0  Box In Line Dist: 10 m Max 0

Vitesse 2  
 actif  1  2  3  4  5  6  7  8  TCP/IP 0.0.0.0 Port 0  Box In Line Dist: 10 m Max 0

Incrustation TV  
 Actif  1  2  3  4  5  6  7  8  TCP/IP 192.168.0.76 Port 4001 Timer 5  Protocole Securise

Panneau Affichage  
 Actif  1  2  3  4  5  6  7  8  TCP/IP 192.168.1.120 Port 10001  Start Light + CT  Semaphore  
 DSVt 1L  ACI 20 carac  Eridan 12 carac  Graphic 160x80  CH Compte Trs  Multi Led Nbr de Ligne: 1  Rotation Panneau

Correction Manuelle des Listing  
 MS DWC  Word Pad

Format Export Excel  
 HH:MM:SS.CCC  HH:MM' SS.CCC  Greek/Russian

Chemin d'accès à l'éditeur de BMP  
 C:\Windows\System32\mspaint.exe

Chemin d'accès à l'image graphique Meteo

**Configuration des Impressions** [X]

Zone Libre Taille: 5 (en lignes) Marge Gauche: 0 (mm)

Logo Organisation Bmp Haut: C:\Chronos\BECHRO~1.BMP [...]

Logo + Titre Bmp Bas: C:\Chronos\TEST1S~1.BMP [...]

Logo mode land

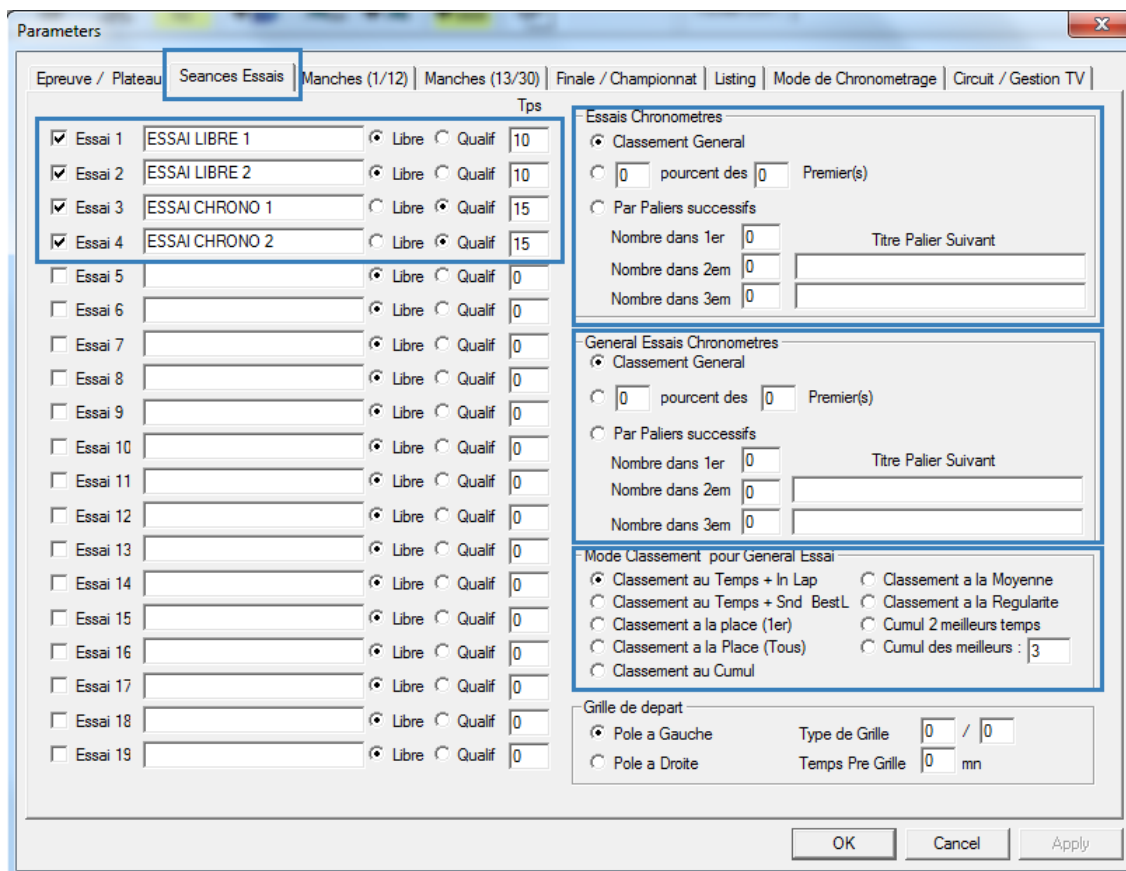
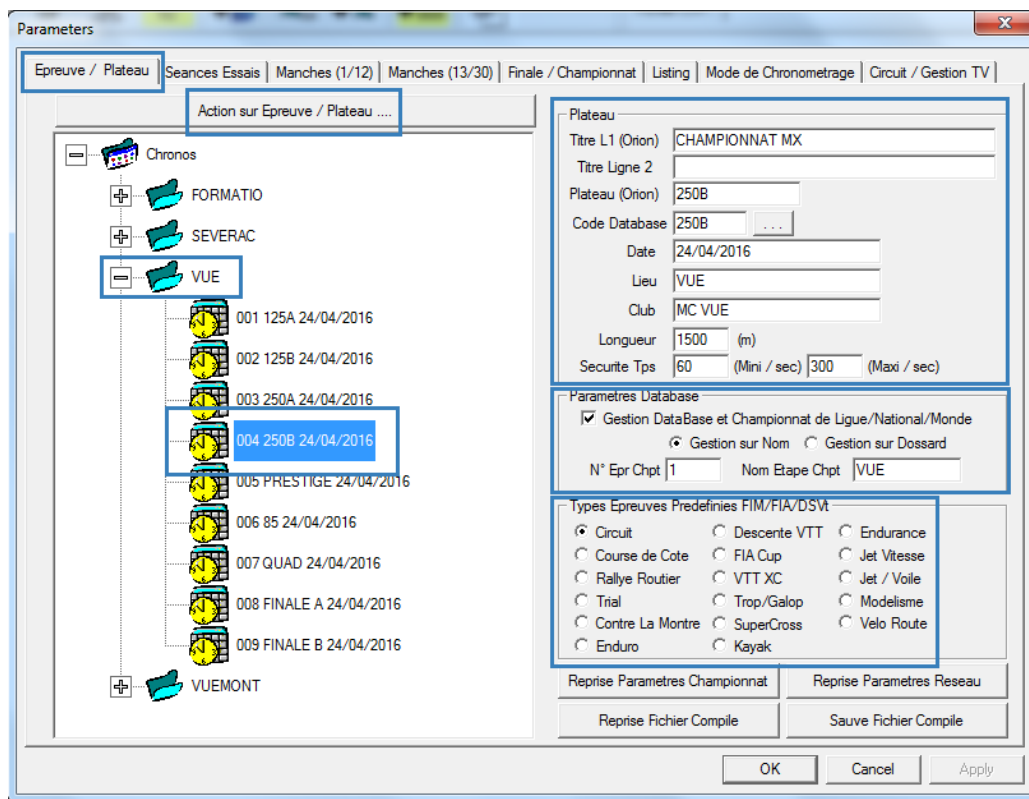
Presentation Generale  
 Encadrer  Alternner  Encadrer + Alternner  Affichage Meteo

Entete de Listing / Video  
 Francais  Anglais  Allemand  Espagnol  Portugais  Libre

Listing Imprimante  
 Taille du Titre: 20 (en pixels) Arial Polices...  
 Taille contenu: 9 (en pixels) Arial Polices...  
 Nbr de lignes / page: 60 (en lignes)

Fichier HTML  
 Adresse Image Droite: http://www.gmtopen.com/img/logoGMTD Couleur Titre: 0000FF  
 Adresse Image gauche: http://www.gmtopen.com/images/logos/o Couleur Texte: 60B0FF

## 2 Épreuves & Plateaux



# EXEMPLE ÉPREUVES CHRONOS & CONFIGURATION

Parameters

Epreuve / Plateau | Seances Essais | **Manches (1/12)** | Manches (13/30) | Finale / Championnat | Listing | Mode de Chronometrage | Circuit / Gestion TV

		mn	Trs	Hr Depart	Table/Coef
<input checked="" type="checkbox"/> Mch 1	MANCHE 1 250B	20	0	00H00	1
<input checked="" type="checkbox"/> Mch 2	MANCHE 2 250B	20	0	00H00	1
<input type="checkbox"/> Mch 3		0	0	00H00	1
<input type="checkbox"/> Mch 4		0	0	00H00	1
<input type="checkbox"/> Mch 5		0	0	00H00	1
<input type="checkbox"/> Mch 6		0	0	00H00	1
<input type="checkbox"/> Mch 7		0	0	00H00	1
<input type="checkbox"/> Mch 8		0	0	00H00	1
<input type="checkbox"/> Mch 9		0	0	00H00	1
<input type="checkbox"/> Mch 10		0	0	00H00	1
<input type="checkbox"/> Mch 11		0	0	00H00	1
<input type="checkbox"/> Mch 12		0	0	00H00	1

Manche de Course en **Mode Qualif**

Classement General

0 pourcent des 0 Premier(s)

Par Paliers successifs  Oblig. Finish

Nbr dans 1er 0 Titre Suivant

Nbr dans 2em 0

Nbr dans 3em 0

Manche de Course en **Mode Repechage**

Classement General

0 pourcent des 0 Premier(s)

Par Paliers successifs  Oblig. Finish

Nbr dans 1er 0 Titre Suivant

Nbr dans 2em 0

Nbr dans 3em 0

Manche de Course en **Mode Course**

Classement General

0 pourcent des 0 Premier(s)

Par Paliers successifs  Oblig. Finish

Nbr dans 1er 0 Titre Suivant

Nbr dans 2em 0

Nbr dans 3em 0

OK Cancel Apply

Parameters

Epreuve / Plateau | Seances Essais | Manches (1/12) | Manches (13/30) | **Finale / Championnat** | Listing | Mode de Chronometrage | Circuit / Gestion TV

**Classement Journee / Championnat**

- Table + Meilleurs Places
- Table + Cumul Temps / Tours
- Table + Meill place demiere manche
- Table + Nbr manche + Place
- Divers : 1 - 2 - 3 - 4 ... Meilleur place demiere manche
- Divers : 1 - 2 - 3 - 4 ... Cumul Temps + Tours
- Sans points : Cumul Temps + Tours
- Table de points d'apres Cumul Temps + Tours
- Karting : 0 - 2 - 3 - 4 ... Meilleur place demiere manche
- Table de points d'apres Classement à la Place

Retirer les  moins bon  Résultat  Evenement

Classement Journee a la place pour les non classes

Classement Championnat points negatifs pour les non classes

Classement Championnat 1 point pour tous les partants

Active Gestion Championnat Groupes ou Classes Differentes

Reprise des Pts chpt pour les etrangers supprimes (e' dans lic)

Supprime les etrangers du classement Journee (e' dans Lic)

Enduro/Rally/CC

Valeur du Points de Pénalité  Sec

Demiere Manche Commune

Active Plateau  Manche

Selection Table de Points

TABLE 1 :  Default

TABLE 2 :  Default

TABLE 3 :  Default

TABLE 4 :  Default

TABLE 5 :  Default

TABLE 6 :  Default

OK Cancel Apply

# EXEMPLE ÉPREUVES CHRONOS & CONFIGURATION

Parameters

Epreuve / Plateau | Seances Essais | Manches (1/12) | Manches (13/30) | Finale / Championnat | Listing | Mode de Chronometrage | Circuit / Gestion TV

Impression Automatique Fin de seance

Classement Essai  Resume Simple Essai  Classement Course  Resume Simple Course  Tour par tour Course

Mode Listing

Affichage des officiels  
 Affichage des officiels en bas de toutes les pages  
 Active choix de listing par Groupe ou Classe  
 Active une page par Groupe ou Classe  
 Affiche La date et l'heure

Titres Officiels

Texte Gauche    Texte par Default    Texte Droite

Chronos Officiels :	Pdt Jury:
	Comm. Spt:
Heure d'Edition :	Dir de Course :
	Comm. Tech.:

Web page of results

www.bechronized.com    Default

Resultats sur www.bechronized.com

Flux Internet Live active

Date Epreuve 24 JJ 4 MM 2016 AAAA

Email / Pub

Code Nation FRA ...

Code Sport 3 ...

Logo: D:\Boubou\CHRONO~2.0\logofmb.jpg    ...    Edit

Titres Generiques

Texte par Default

Titre Gr / Cat / Cl	
Titre Liste Engagement	Liste des Engagés
Titre Classement	Classement
Titre General Essai	Finale Essais Chronos
Titre Liste de Depart	Liste de Départ
Titre grille Tour par Tour	Tour par tour
Titre du Listing Journee	Classement Général aux Points
Titre du Listing Championnat	Championnat de France

OK    Cancel    Apply

Parameters

Epreuve / Plateau | Seances Essais | Manches (1/12) | Manches (13/30) | Finale / Championnat | Listing | Mode de Chronometrage | Circuit / Gestion TV

Mode de Chronometrage

Poste seul / Poste Maitre     Poste Esclave simple     Poste Esclave Evolue, adresse IP du Maitre : 0 . 0 . 0 . 0

Chemin d'accès au repertoire Chronos Maitre/Esclave : \\PORTABLE1\Chronos\

Mode Chronometrage

Finish Automatique sur temps/tours  
 1er Passage compte comme Best Lap  
 Bloque Trame Auto 1er Passage (base sur Temps mini)  
 Ne compte pas les Tours pendant le SAFETY  
 Post Saise du N° non identifie  
 Temps Manuel valide en course  
 Annul Temps au Tours boucle Stand  
 Ne memorise que la vitesse maxi sur la boucle vitesse  
 decompse du tour affiche sur temps mini  
 Affiche sur Display le Groupe du pilote  
 Affiche sur Display la Classe du pilote  
 Supression auto. du dossart si temps mini  
 Backup + Export automatique sur lecteur

Lettre Lecteur Imp/Exp F

Edition automatique d'un Non Identifie en Chrono

Decodeur

Time Zone : 2    Init Loop to N° : 1

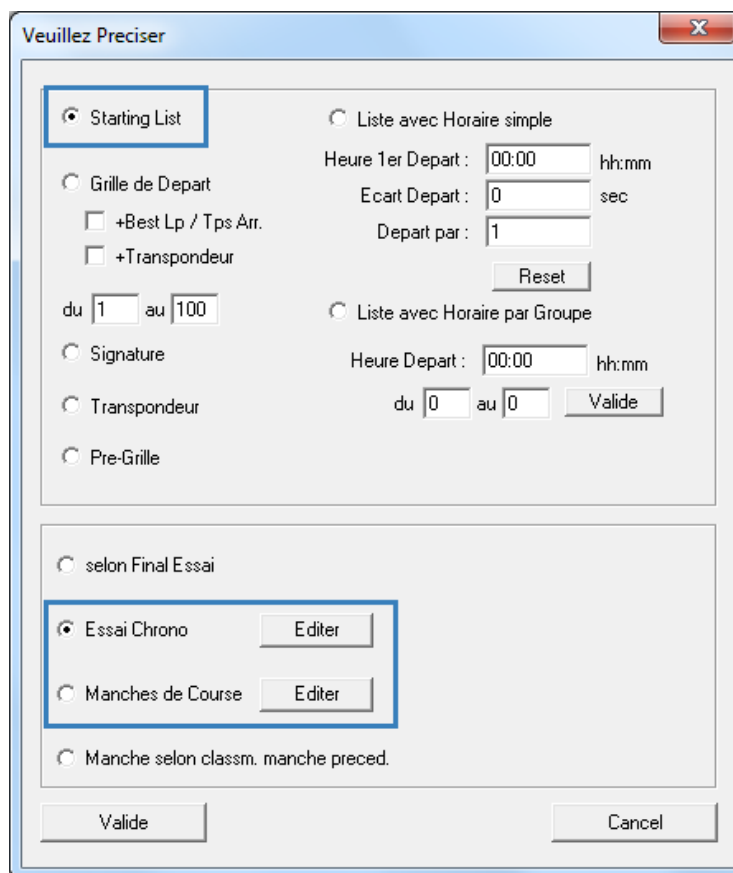
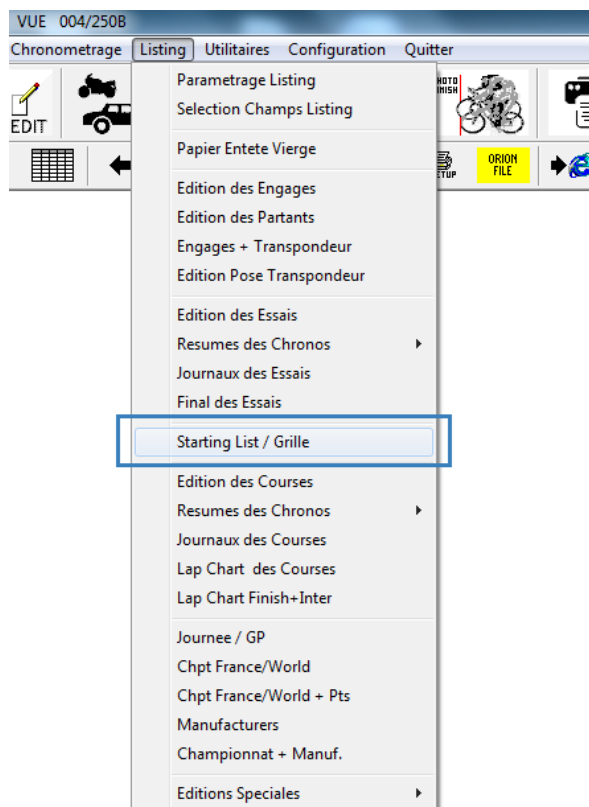
NA  
 Transpondeur avec Gestion du Pilote a bord    Initialise Boucle  
 Active le Filtre Logiciel sur Decodeur    Mode Test  
 Le Decodeur Bipe les Temps Cellules/Manuels    Format MMC ceres  
 Bip Logiciel (son du PC)  
 Start Security     Start HD     Start GPS     Start Offc Time

Enduro / Rally / C Cote

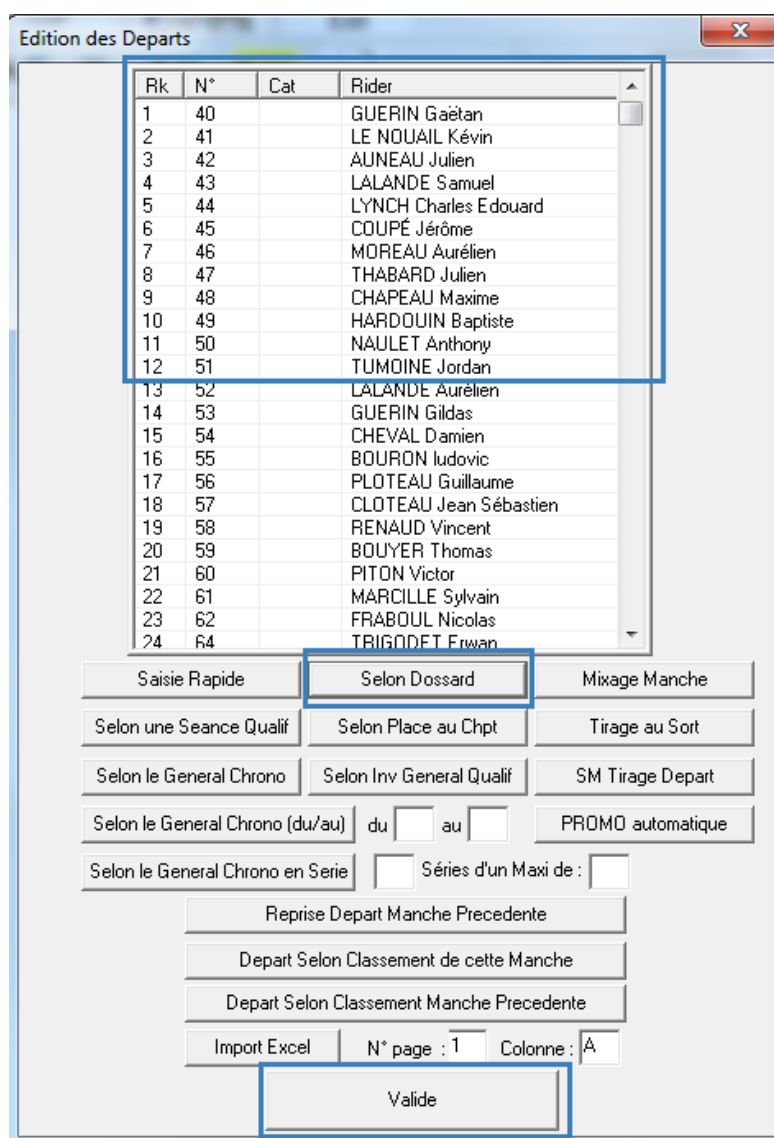
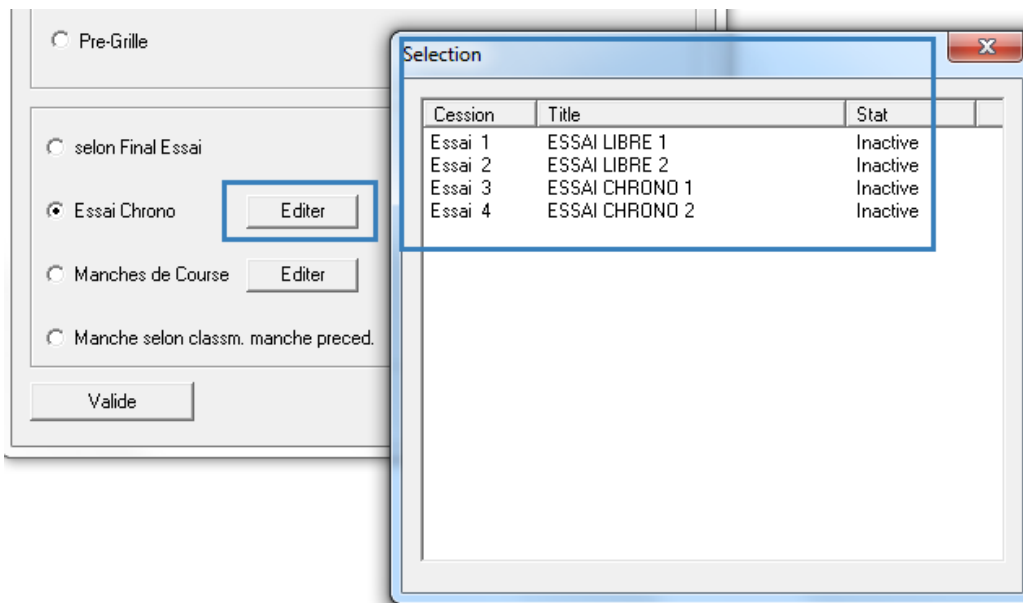
Gestion Multi Poste Maitre/Esclave     Depart     Amivee     PC  
 Gestion Dep/Arr Decodeur Boucle Unique  
 Course Rally/Enduro en Etape (multi-plateaux)  
 Affichage Multi Ecran par Groupe  
 Cellule de depart (couse de cote)  
 Cellule Depart Avant la boucle des transpondeurs  
 PC chrono a l'amivee

OK    Cancel    Apply

## 3 LISTES DE DÉPARTS



## EXEMPLE ÉPREUVES CHRONOS & CONFIGURATION



Pre-Grille

selon Final Essai

Essai Chrono

Manches de Course

Manche selon classm. manche preced.

Selection Classement

Liste Generale

Liste par Groupe

Liste par Classe

Liste par Classe + Groupe

Liste par Classe + Divers

Liste par Groupe + Divers

Liste par Groupe + Classe + Divers

Liste par Divers

Liste Speciale

Attribution Code HC9

Selection

Cession	Title	Stat
Essai 1	ESSAI LIBRE 1	Inactive
Essai 2	ESSAI LIBRE 2	Inactive
Essai 3	ESSAI CHRONO 1	Inactive
Essai 4	ESSAI CHRONO 2	Inactive



24/04/2016

## Liste de Départ ESSAI LIBRE 2

Rq	N°	Concurrent	Team
1	40	GUERIN Gaëtan	SMMART CROSS
2	41	LE NOUAIL Kévin	M C Malville
3	42	AUJEAU Julien	M C Val de Loire
4	43	LALANDE Samuel	M C Malville
5	44	LYNCH Charles Edouard	AM Landaise
6	45	COUPE Jérôme	Drefféac Evasion Moto
7	46	MOREAU Aurélien	M C Val de Loire
8	47	THABARD Julien	M C Vue
9	48	CHAPEAU Maxime	M C Meilleraye
10	49	HARDOUIN Baptiste	M C Vue
11	50	NAULET Anthony	M C Meilleraye
12	51	TUMOINE Jordan	M C Meilleraye
13	52	LALANDE Aurélien	Drefféac Evasion Moto
14	53	GUERIN Gildas	SMMART CROSS
15	54	CHEVAL Damien	Drefféac Evasion Moto
16	55	BOURON Ludovic	M C Vue
17	56	PLOTEAU Guillaume	M C Meilleraye
18	57	CLOTEAU Jean Sébastien	M C Meilleraye
19	58	RENAUD Vincent	M C Vue
20	59	BOUYER Thomas	M C Val de Loire
21	60	PITON Victor	M C Meilleraye
22	61	MARCILLE Sylvain	AM Séverac
23	62	FRABOUL Nicolas	Hérissou Motard Club
24	64	TRIGODET Erwan	Drefféac Evasion Moto
25	65	GUYARD Cédric	M C Vue
26	66	OLIVEROS Maxime	M C Landaise
27	67	ROUSSEAU Maxime	M C Meilleraye
28	68	JUVIN Kévin	M C Meilleraye
29	69	LANGSWEIRT Michel	M C Vue
30	70	FOURMONT Alvine	M C Marnais
31	71	FOUGERE Alexandre	M C Meilleraye
32	72	PLOTEAU Simon	M C Meilleraye
33	117	ROUILLER Manon	M C Landaise

Chronos Officiels :	Pdt Jury:
Heure d'Édition : 11H22	Comm. Spt:
	Dir de Course :
	Comm. Tech.:

Timekeeping Session - ESSAI LIBRE 2 -

**(F5) Start** (F6) Finish (F7) Stop

Wam UP Lap

Brut: F, B, R, I2

Heure Decod. 00:00:00, Decompte 10:00, -10:00

Green, Safety, Red Flag

Heure PC 11:22:46

Para. Decod., Delete Passing, Retraite Trame, (F2) Correction, (F8) Imp./Exp, Reatrib. Transp

General, Finish+Std, Box Out, Inter 1, Inter 2, Spd 1, Spd 2, No Iden, Rech N

Pass, N°, Loop, Rider, Tra, Heat, Lap, Time, Lap Time

Panneau: Cls, Passage

Transpondeur, Bloc Clm, (F10) Select Aff, Mode Chrono, Quitter

MAJ Corrections Pilotes, Message Video, (F3) Wd Chpt, Lec MMC, Abandon Temporaire

Mode Classement: Finish, F+; Mode Affichage Video CH1: 1/200, 1/50, 1/20+Tps, 1/40, 1/15 (Param.), LedD

Cl	N°	Rider	Nat	Best Lap	Gap First	Time	Speed
1	40	GUERIN G.		Non P.			
2	41	LE NOUAIL Kévin		Non P.			
3	42	AUJEAU J.		Non P.			
4	43	LALANDE S.		Non P.			
5	44	LYNCH C.		Non P.			
6	45	COUPE Jérôme		Non P.			
7	46	MOREAU A.		Non P.			
8	47	THABARD J.		Non P.			
9	48	CHAPEAU M.		Non P.			
10	49	HARDOUIN B.		Non P.			
11	50	NAULET A.		Non P.			
12	51	TUMOINE J.		Non P.			
13	52	LALANDE A.		Non P.			
14	53	GUERIN G.		Non P.			
15	54	CHEVAL D.		Non P.			
16	55	BOURON Ludovic		Non P.			
17	56	PLOTEAU G.		Non P.			
18	57	CLOTEAU J.		Non P.			
19	58	RENAUD V.		Non P.			
20	59	BOUYER T.		Non P.			
21	60	PITON V.		Non P.			
22	61	MARCILLE S.		Non P.			
23	62	FRABOUL N.		Non P.			
24	117	ROUILLER M.		Non P.			
25	64	TRIGODET E.		Non P.			
26	65	GUYARD Cédric		Non P.			
27	66	OLIVEROS M.		Non P.			
28	67	ROUSSEAU M.		Non P.			
29	68	JUVIN Kévin		Non P.			
30	69	LANGSWEIRT M.		Non P.			
31	70	FOURMONT A.		Non P.			
32	71	FOUGERE A.		Non P.			
33	72	PLOTEAU S.		Non P.			

40 GUERIN G. 00:00:00



## 4 Chronométrage

Timekeeping Session - MANCHE 2 250B -

**(F5) Start** (F6) Finish (F7) Stop

Warm UP Lap

Green Safety Red Flag

Heure Decod. Decompte -20:00- Heure PC 11:24:33

Panneau

Transpondeur Bloc Cim. (F10) Select Aff. Mode Chrono

MAJ Corrections Pilotes Message Video (F3) : W/d Chpt Lec MMC Abandon Temporaire

Mode Classement Mode Affichage Video CH1

1 / 200 1/50 1/20+Tps 1/40 1 / 15 (Param.) LedD

Para. Decod.	Delete Passing	Retraite Trame	(F2) Correction	(F8) Imp./Exp	Reatrib. Transp	Cl	N°	Rider	Nat	Lap/Gap	Gap Prec	Best Lap	Speed
1	59	BOUYER T.				6	Laps	12:40:213	02:07:396	42.61			
2	54	CHEVAL D.				00:01:731		12:41:944	02:07:829	42.52			
3	41	LE NOUAIL Kevin				00:18:033		12:58:246	02:10:792	41.63			
4	62	FRABOUL N.				00:19:134		12:59:347	02:09:978	41.57			
5	64	TRIGODET E.				00:23:012		13:03:225	02:09:508	41.36			
6	48	CHAPEAU M.				00:29:272		13:09:485	02:11:685	41.03			
7	43	LALANDE S.				00:30:299		13:10:512	02:11:561	40.98			
8	50	NAULET A.				00:41:361		13:21:574	02:12:906	40.42			
9	58	RENAUD V.				00:46:235		13:26:448	02:13:504	40.17			
10	52	LALANDE A.				00:48:973		13:29:186	02:14:190	40.04			
11	40	GUERIN G.				00:54:328		13:34:541	02:13:858	39.77			
12	45	COUPE Jérôme				00:56:509		13:36:722	02:14:192	39.67			
13	49	HARDOUIN B.				00:58:766		13:38:979	02:12:864	39.56			
14	56	PLOTEAU G.				01:06:278		13:46:491	02:16:248	39.20			
15	60	PITON V.				01:07:799		13:48:012	02:16:072	39.12			
16	46	MOREAU A.				01:10:126		13:50:339	02:16:217	39.02			
17	57	CLOTEAU J.				01:10:564		13:50:777	02:17:633	38.99			
18	72	PLOTEAU S.				01:10:903		13:51:116	02:12:882	38.98			
19	47	THABARD J.				01:15:504		13:55:717	02:18:783	38.76			
20	51	TUMOINE J.				01:26:396		14:06:609	02:19:188	38.27			
21	42	AUNEAU J.				01:26:822		14:07:035	02:19:661	38.25			
22	44	LYNCH C.				01:32:144		14:12:357	02:15:958	38.01			
23	55	BOURON Ludovic				01:53:081		14:33:294	02:18:243	37.10			
24	53	GUERIN G.				01:53:768		14:33:981	02:22:853	37.07			
25	66	OLIVEROS M.				02:10:219		14:50:432	02:27:098	36.38			
26	61	MARCILLE S.				02:11:777		14:51:990	02:25:234	36.32			
27	67	ROUSSEAU M.				5 Laps		12:54:270	02:33:780	34.87			
28	65	GUYARD Cédric				00:10:882		13:05:152	02:33:442	34.38			
29	68	JUVIN Kevin				00:37:973		13:32:243	02:37:941	33.24			
30	117	ROUILLER M.				01:28:851		14:23:121	02:34:835	31.28			
31	70	FOURMONT A.				02:07:599		15:01:869	02:56:236	29.93			

59 BOUYER T. 02:07:396